

De inhoud van deze informatiebrochure is geschreven voor behandelaars. Voor vrijwilligers is er een flyer beschikbaar. Voor zowel patiënten als behandelaars zijn downloads te vinden op onderstaand webadres.

Behandelaars kunnen voor informatie, of het verwijzen van een vrijwilliger direct contact opnemen met de onderzoeksgroep via onderstaande kanalen.

ONDERZOEKSGROEP

Maarten Poirot, Technisch Geneeskundige
Daphne Boucherie, Onderzoeksassistent

Amsterdam UMC, Radiologie en Nucleaire
Geneeskunde, L0-148

06 22 60 59 34

LEOPARDstudie@amsterdamumc.nl

LEOPARDstudie.nl



*Informatiebrochure voor behandelaars m.b.t. een
Observationele trial naar het
voorspellen van behandelrespons van
antidepressiva met MRI*



Amsterdam UMC

DOEL

Het doel van LEOPARD is de validatie van een reeds ontwikkeld algoritme. Dit algoritme voorspelt antidepressivarespons voor patiënten met Major Depressive Disorder (MDD).

LEOPARD is een observationele trial. Deelnemers blijven te allen tijde onder behandeling bij hun eigen behandelaar, maar komen voor screening en twee metingen naar het AMC.

Het algoritme gebruikt met name geavanceerde 'radiomics' analyse van MRI scans om tot een voorspelling te komen.

MOTIVATIE

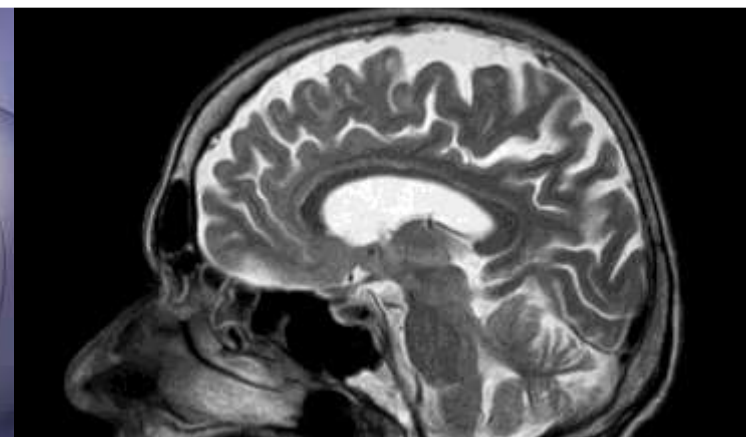
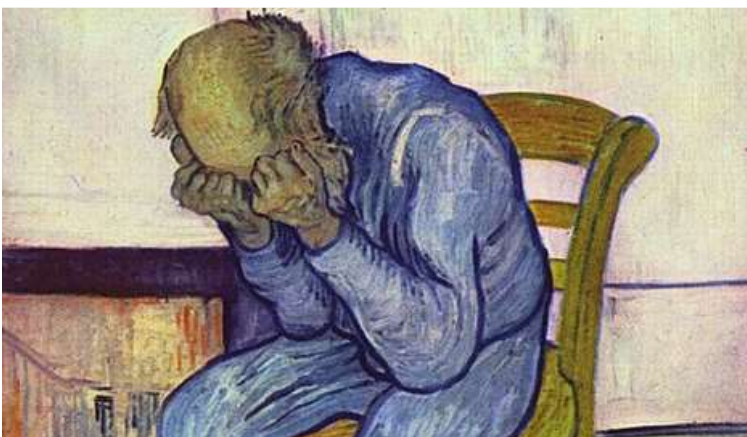
In Nederland krijgt 1 op de 5 volwassenen van 18-64 jaar ooit te maken met MDD. Helaas duurt het vinden van effectieve medicatie lang, omdat het nu acht weken duurt voor de respons vastgesteld kan worden met vragenlijsten, en omdat de kans op positieve respons 30% is.

Als het algoritme voldoende betrouwbaar bevonden wordt, stelt het non-responders in staat aanzienlijk sneller door te wisselen naar andere medicatie, en zo sneller effectieve medicatie te vinden.

INFORMATIE

Indien u praktisch geïnteresseerd is in deelname aan deze studie, kunnen we u een FTO/voorlichtingsavond aanbieden, waarin u en uw praktijkgenoten een up-to-date overzicht krijgen van de state-of-the-art behandeling van MDD, door vooraanstaande deelnemende psychiaters aan deze studie.

Daarnaast kunt u laagdrempelig onze psychiaters consulteren in verband met specifieke behandeling van een patiënt.



DEELNEMERS

Wij zoeken vrijwilligers (m/f, 18-60 jaar) met diagnose Major Depressive Disorder, die starten met, of wisselen van antidepressivum.

Deelnemers moeten op baseline antidepressiva-vrij zijn, dus worden gevraagd te wachten tot na de eerste scan, welke wij na verwijzing z.s.m. plannen.

PROTOCOI

Het onderzoek bestaat uit één screening, twee meetmomenten en een telefonische follow-up. Metingen bestaan uit vragenlijsten en MRI scans met een scanduur van 30 minuten.

In verband met COVID-19 is het mogelijk dat screening op afstand plaatsvindt.

VERGOEDING

Deelnemers ontvangen een financiële vergoeding van 200 euro voor deelname en reizen.

Voor elke aangeleverde patiënt die succesvol onze studie doorlopen ontvangt u 50 euro vergoeding.